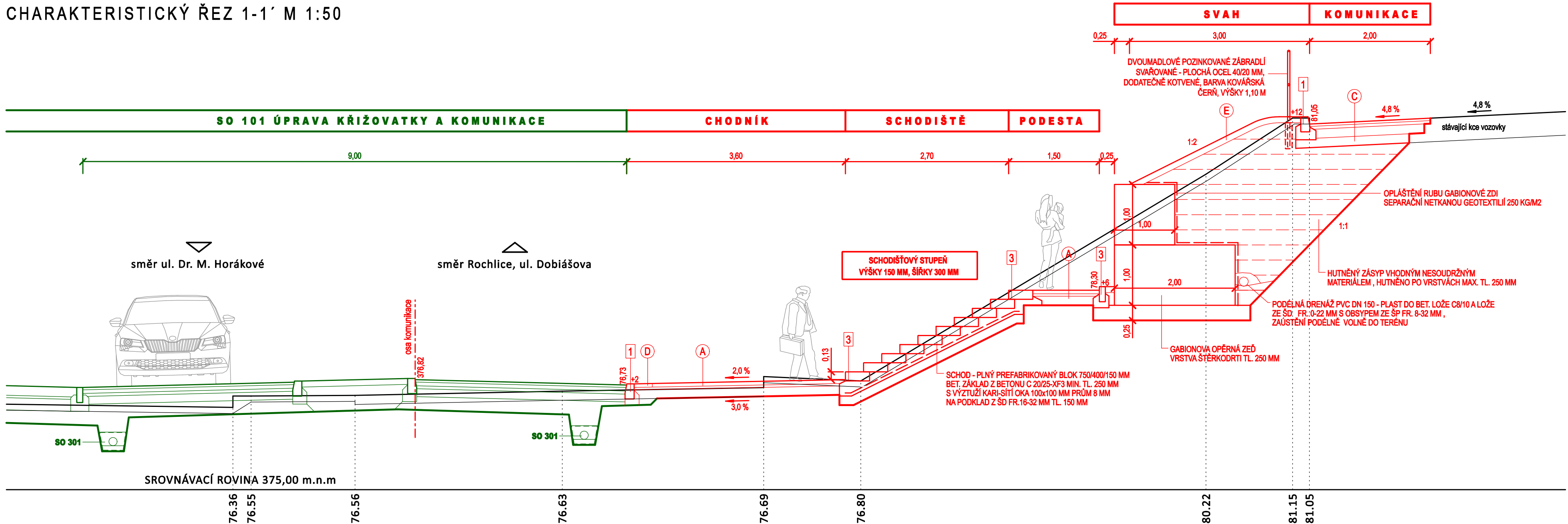
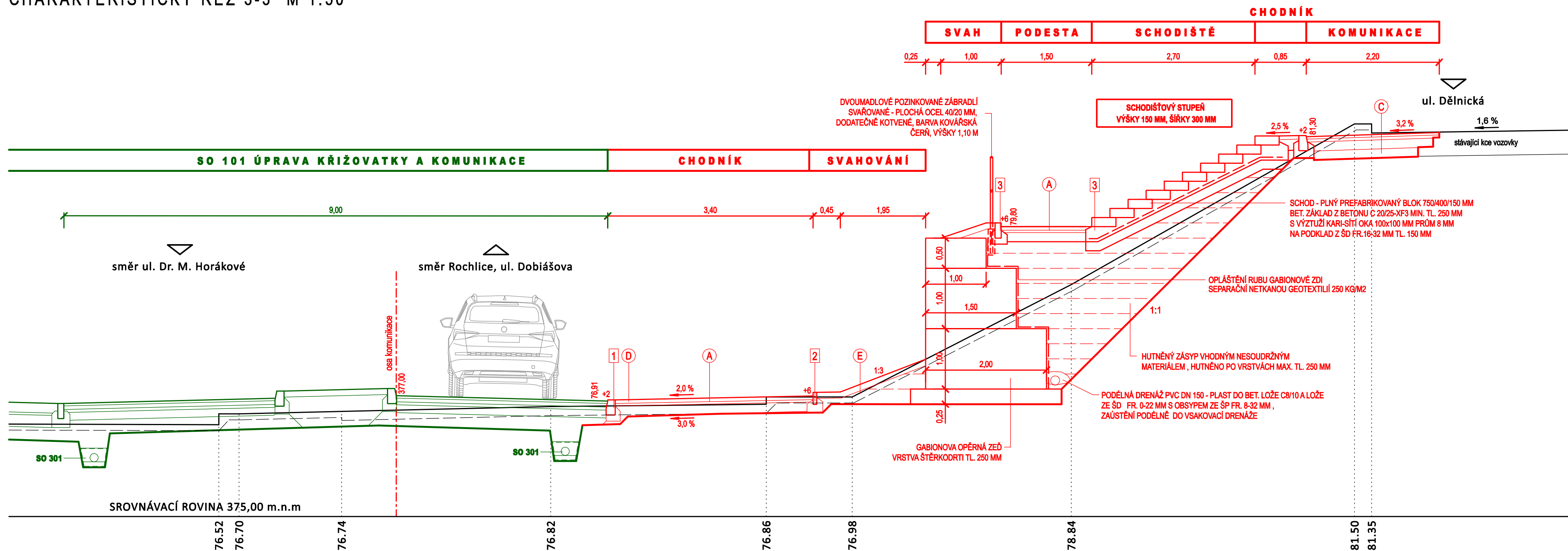


SCHODIŠTĚ A OPĚRNÁ ZEĎ

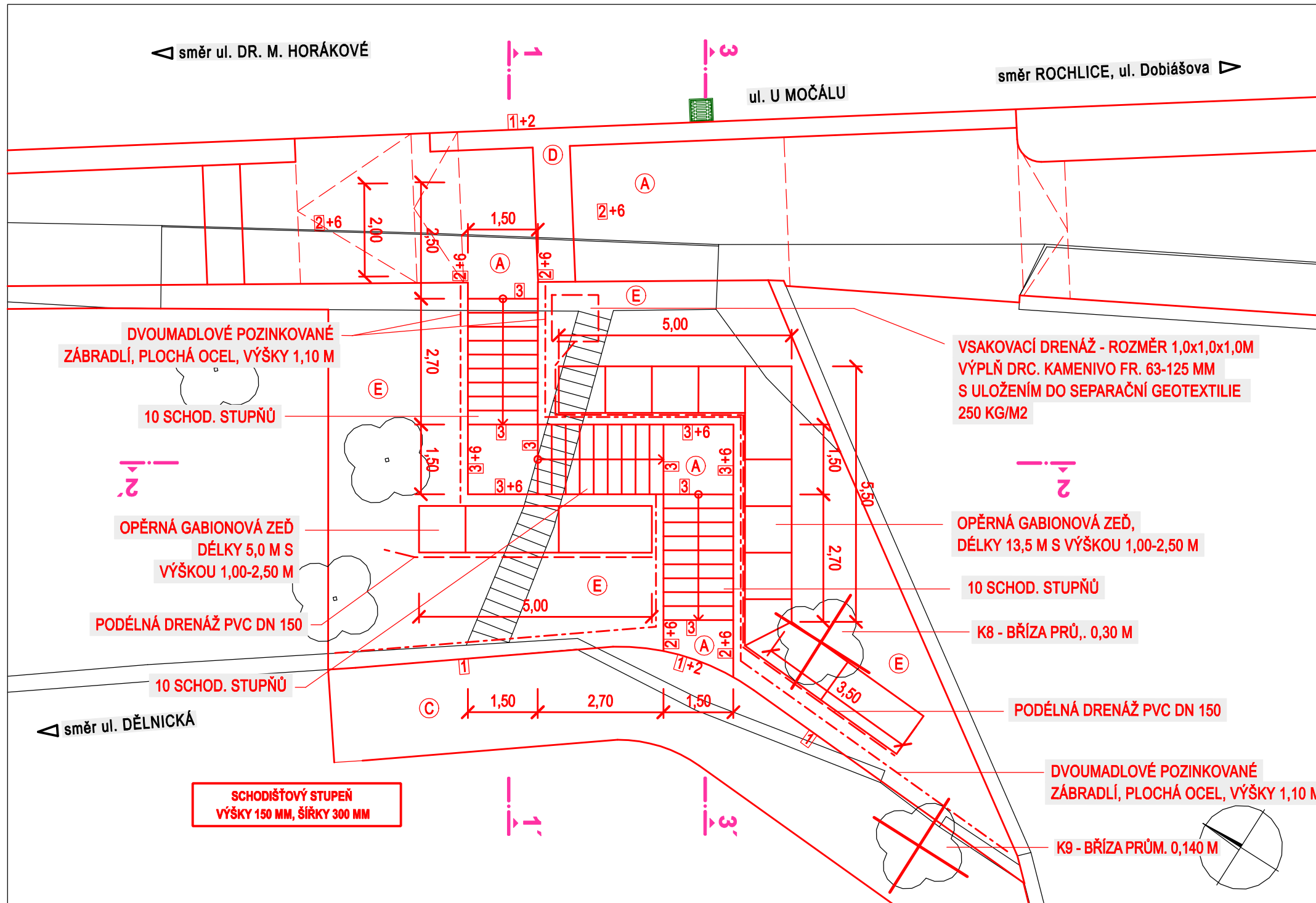
CHARAKTERISTICKÝ ŘEZ 1-1' M 1:50



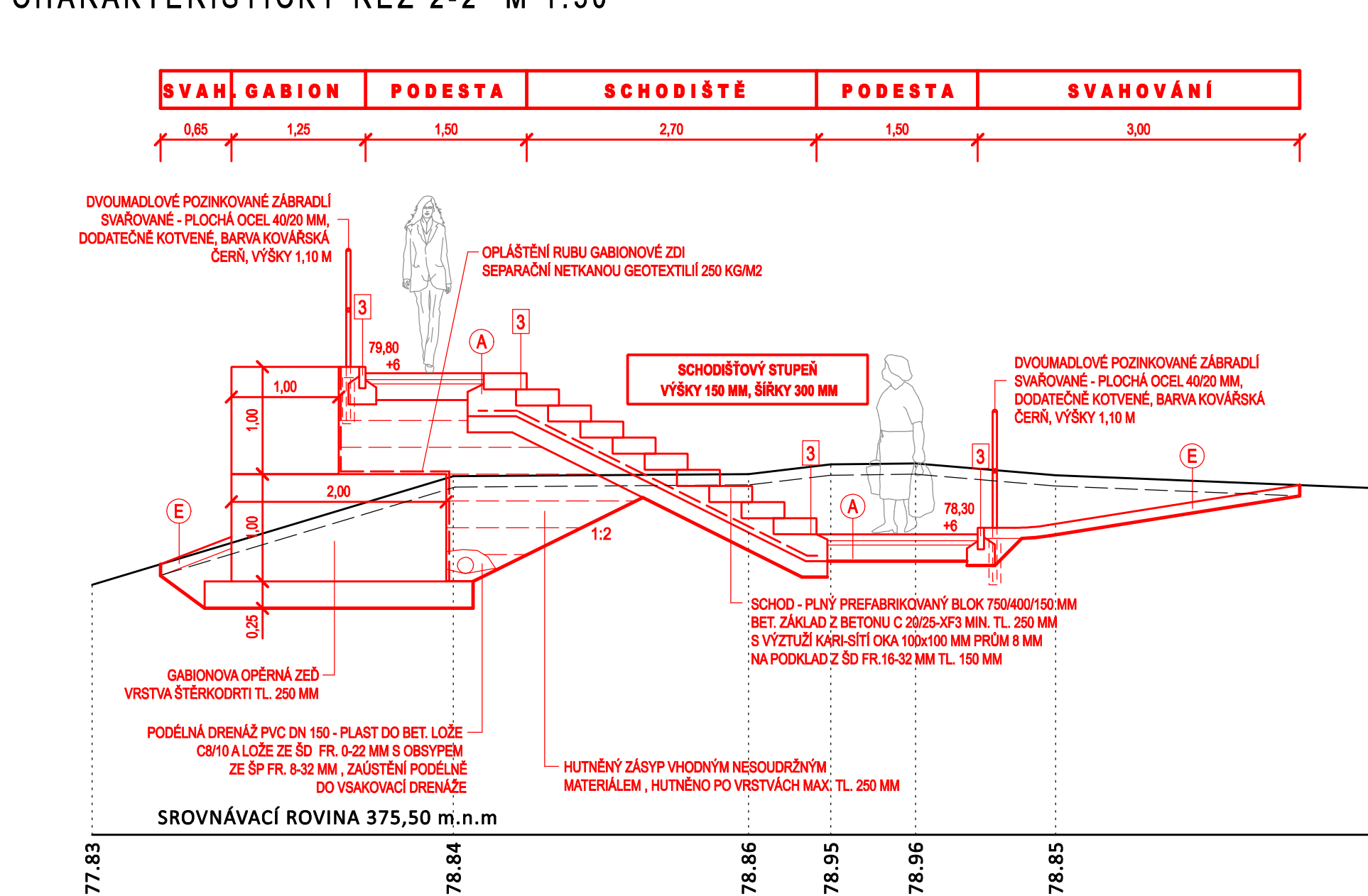
CHARAKTERISTICKÝ ŘEZ 3-3' M 1:50



DETAIL SITUACE M 1:100



CHARAKTERISTICKÝ ŘEZ 2-2' M 1:50



LEGENDA - NAVRŽENÉ KONSTRUKCE:

CHODNÍK - NOVÁ KONSTRUKCE - BETONOVÁ DLAŽBA

(MODIFIKOVANÁ KONSTRUKCE DLE TP 170 - D2-D-1,PIII,TDZ CH)

(E) BETONOVÁ DLAŽBA DL 1 "ČTYŘEC" 200/200 MM TL 80 MM
LOŽE Z KAMENIVA DRCENÉHO FR.4-8 MM CSN EN 12 242 TL 40 MM
ŠTERKODRT ŠD₆ FR.0-32 MM CSN EN 13 285 TL 150 MM
CELKEM TL 250 MM
(E dle 2 NA ZEMNÍ PLÁNI 30 MPa, Ed_{ef} 2 NA OCHR. VRSTVÉ PO POKLÁDCE 50 MPa)

PŘEJÍZDNÝ CHODNÍK - NOVÁ KONSTRUKCE - BETONOVÁ DLAŽBA

(KONSTRUKCE DLE TP 170 - D2-D-1,PIII,TDZ D)

(B) BETONOVÁ DLAŽBA DL 1 "ČTYŘEC" 200/200 MM TL 80 MM
LOŽE Z KAMENIVA DRCENÉHO FR.4-8 MM CSN EN 12 242 TL 40 MM
ŠTERKODRT ŠD₆ FR.0-32 MM CSN EN 13 285 TL 200 MM
CELKEM TL 320 MM
(E dle 2 NA ZEMNÍ PLÁNI 30 MPa, Ed_{ef} 2 NA OCHR. VRSTVÉ PO POKLÁDCE 70 MPa)

KOMUNIKACE - NOVÁ KONSTRUKCE - ASFALTOVÝ BETON

(MODIFIKOVANÁ KONSTRUKCE DLE TP 170 - D1-N-2,PIII,TDZ V)

(C) ASFALTOVÝ BETON PRO OBRUSNÉ VRSTVY ACO 11 CSN EN 13108-1 TL 40 MM
POSTŘÍK SPOJOVACÍ ASFALTOVOU EMULZÍ PSE CSN 73 6129 0,35 KG/M²
ASFALTOVÝ BETON POKLADNÍ ACP 16+ CSN EN 13108-1 TL 80 MM
ŠTERKODRT ŠD₆ FR.0-32 MM CSN EN 13285 TL 150 MM
ŠTERKODRT ŠD₆ FR.0-63 MM CSN EN 13285 TL 150 MM
CELKEM TL 400 MM
(E dle 2 NA ZEM. PLÁNI 30 MPa A NA VRSTVÉ ZE ŠD PŘED POKLÁDKOU ACP 16+ 80 MPa)

PRVKY PRO OSPO - NOVÁ KONSTRUKCE - INŽENÝRSKÁ DLAŽBA

(MODIFIKOVANÁ KONSTRUKCE DLE TP 170 - D2-D-1,PIII,TDZ CH)

(D) DLAŽBA Z INŽENÝRSKÉHO KAMENE - TMAVÉ SEDA CSN 73 6131 TL 80 MM
LOŽE Z KAMENIVA DRCENÉHO FR.4-8 MM CSN EN 12 242 TL 40 MM
ŠTERKODRT ŠD₆ FR.0-32 MM CSN EN 13 285 TL 150 MM
CELKEM TL 250 MM
(E dle 2 NA ZEMNÍ PLÁNI 30 MPa, Ed_{ef} 2 NA OCHR. VRSTVÉ PO POKLÁDCE 50 MPa)

NEZPEVNĚNÉ PLOCHY - ZELENĚ, ZATRAVNĚNÍ

(E) OHUMUSOVÁNÍ SE ZATRAVNĚNÍM TL 100 MM
CELKEM TL 100 MM

SJEZDY - NOVÁ KONSTRUKCE - KRYT Z AB RYCYKLÁTU

(F) VRSTVA - R-MATERIÁL (ODFRÉZOVANÁ AB-DRŽ) - RV (TP 208) TL 100 MM
CELKEM TL 100 MM

OBUBY:

(1) KAMENNÝ OBRUBNÍK OP6 Š=150 MM, V=250 MM ULOŽENÝ DO BETONOVÉHO LOŽE C20/25-XF3 V TL 150MM
(2) KAMENNÝ OBRUBNÍK OP7 Š=120 MM, V=250 MM ULOŽENÝ DO BETONOVÉHO LOŽE C20/25-XF3 V TL 150MM
(3) KAMENNÝ OBRUBNÍK SADOVÝ 200x50x1000 MM, ULOŽENÝ DO BETONOVÉHO LOŽE C20/25-XF3 V TL 150MM
(4) KAMENNÝ OBRUBNÍK ZASTÁVKOVÝ - BEZBARIÉROVÝ 280x400x1000MM, ULOŽENÝ NA BETONOVÝ ZÁKLAD C30/37-XF4 V TL 150MM S BOČNÍ OPĚROU

+0 ZAPUŠTĚNÍ OBUBY (BEZ NADVÝŠENÍ)
+2 NADVÝŠENÍ OBUBY + 2 cm
+6 NADVÝŠENÍ OBUBY + 6 cm
+12 NADVÝŠENÍ OBUBY + 12 cm

HRANY:

ČERNÁ - STÁVAJÍCÍ STAV
ČERVENÁ - NAVRŽENÉ STAVEBNÍ ÚPRAVY - SO 101
ZELENÁ - SOUVEŠJÍCÍ STAVEBNÍ OBJEKTY

POZNÁMKY:

KOTOVANO V METRECH, VÝŠKOVÝ SYSTÉM B. p. v.

HRANY:

ČERNÁ - STÁVAJÍCÍ STAV
ČERVENÁ - NAVRŽENÉ STAVEBNÍ ÚPRAVY SO 102
HNĚDÁ - NAVRŽENÉ STAVEBNÍ ÚPRAVY SO 101

SO 102

Objednatel	STATUTÁRNÍ MĚSTO LIBEREC, NÁM. DR. E. BENEŠE 1/1, 460 59 LIBEREC
Odpovědný projektant	ING. MIROSLAV BELDA
Vypracoval	ING. MIROSLAV BELDA
Technická kontrola	ING. JANA MADĚROVÁ TUČKOVÁ

KOMUNIKACE PRO PĚŠÍ

Ing. Miroslav Belda	www.mdipian.cz
info@mdipian.cz	
Gen. Svobody 25/108, 460 01 Liberec XII - Staré Pavlovice	

Název akce	Zakázka č.	2021-009	Datum	09/2022
ZVÝŠENÍ BEZPEČNOSTI DOPRAVY V LIBERCI	Stupeň	POPS	Měřítko	1:100, 1:50
KŘÍŽOVATKA U MOČÁLU x NA ŽIŽKOVÉ A KOMUNIKACE V UL. U MOČÁLU	Číslo přílohy		Číslo paré	
Příloha				
SCHODIŠTĚ A OPĚRNÁ ZEĎ				